

Una vez que se  
presenta el daño,  
éste es  
**Irreversible.**

*Tú puedes evitarlo.  
No dejes pasar más  
tiempo y  
consulta a  
tu Médico  
Oftalmólogo  
por lo menos una vez  
al año.*

*La  
detección oportuna  
de este mal  
puede salvar tu  
vista.*

## Leones cuidando tu vista



Por una vida ocular larga y sana

### Factores de riesgo para Desarrollar el glaucoma

- ◇ Tener más de 40 años
- ◇ Diabetes mellitus
- ◇ Presión arterial alta
- ◇ Presión arterial baja
- ◇ Colesterol elevado
- ◇ Fumar
- ◇ Padecer migraña
- ◇ Familiares con glaucoma
- ◇ Miopía mayor de 4 dioptrías

- ◆ OFTALMOLOGIA
- ◆ OPTOMETRIA
- ◆ DENTAL
- ◆ PSICOLOGIA

### **Clínica Oftalmológica El Refugio**

Centenario #754 entre carr. San Luis y bola del agua  
El Refugio Cd. Fernández, horario: de 9:00 a 4:00 hrs.  
de lunes a sábado Tel. 487 8724649



**No pierdas de vista...**



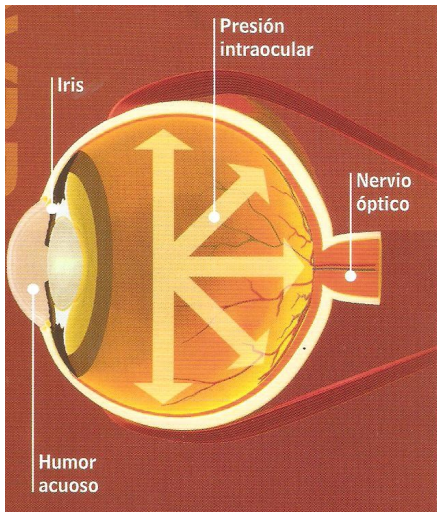
## *El Glaucoma*

*Una enfermedad que puedes evitar*

# GLAUCOMA

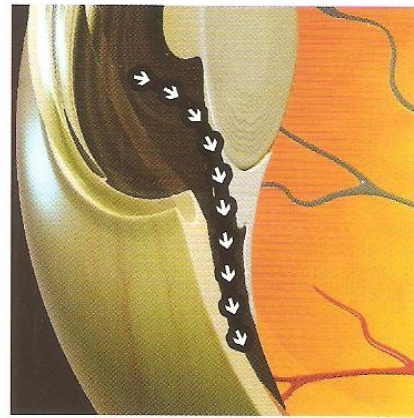
El glaucoma es una enfermedad de los ojos que se caracteriza por daño en el nervio óptico que es el encargado de llevar las imágenes al cerebro.

El nervio óptico se daña al existir una presión intraocular alta.

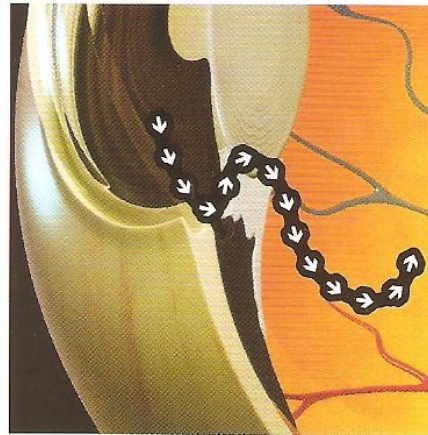


En el interior del ojo existe un líquido llamado humor acuoso cuya cantidad determina la presión interna del ojo.

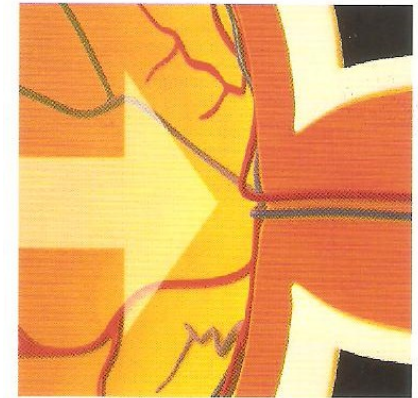
Cuando este líquido no drena adecuadamente la presión dentro del ojo aumenta.



El humor acuoso en condiciones normales drena del interior del ojo al exterior por diferentes mecanismos (sistema de filtración y drenaje).



El flujo del líquido puede obstruirse evitando que salga, por lo que aumenta la presión en el interior del ojo.



La presión intraocular alta provoca una compresión del nervio óptico y con ello una eventual degeneración del mismo, que es **progresiva e irreversible**.

Visión Normal



Glaucoma temprano



Glaucoma Avanzado



Glaucoma extremo



Esta enfermedad causa la pérdida del campo de visión, provocando el efecto de "túnel" incapacitando a quien la padece.