

El Departamento Iberoamericano

Actualizaciones y
Acontecimientos de LCI

Novedades en 2017-2018

- Planificando el Leonismo del futuro - LCI Adelante
- Renovando nuestra tecnología: Página web, MyLCI, Libros Electrónicos, Registro de Nuevos Clubes por Internet, La Revista León digital, nueva aplicación MyLion
- Renovando nuestras estructuras – Equipo Global en Acción y nuevos cargos en clubes
- Renovando los reglamentos: Estatutos y Reglamentos de Distritos y de Clubes
- Renovando las herramientas para fortalecer clubes

Hacia un Leonismo del Segundo Centenario

El aniversario de Leonismo es una oportunidad de reflexión y renovación:

- Mejor uso de tecnología para recopilar información, comunicar entre Leones y promover nuestras actividades
- Nuevas prioridades de servicio
- Nuevas estructuras proveyendo una mejor integración de las actividades de aumento de socios, liderato y servicio en coordinación con las estructuras permanentes
- Revisión de los cargos y responsabilidades al nivel de distrito y de club

La Página Web, MyLCI y el “App”

- La página web es un enlace cada vez más importante para la comunicación entre clubes, distritos y la oficina internacional.
- La página MyLCI es el nexo crítico para la lectura o transmisión de datos sobre los clubes y distritos
- Para tener acceso al sistema es crítico que su información esté registrada en el sistema y actualizado y que usted haya creado su propia contraseña de usuario.
- Con MyLCI 2.0 los gobernadores presentarán sus informes de visitas y gastos de gobernador por internet y se ofrecerá opciones para enviar mensajes entre dirigentes de distritos y clubes.
- El nuevo “App” MyLion de los Leones les ofrecerá mejores opciones para difundir información sobre proyectos de servicio de los Leones y para comunicarse con grupos como se hace con Facebook o WhatsApp

Libro Electrónico de Distrito

- Nuevo el año pasado
- Se encuentra en la página web de LCI:
(<http://www.lionsclubs.org/resources/SP/pdfs/dg-team-ebook.pdf>) o
(<http://www.lionsclubs.org/resources/PO/pdfs/dg-team-ebook.pdf>)
- Reemplaza el Manual del Equipo de Gobernador de Distrito
- Forma fácil de encontrar información, formularios y recursos relacionados con los distritos y dirigentes distritales
- Permite una actualización constante de información

Libros Electrónicos de Clubes

- Nuevo este año, se están elaborando libros electrónicos para cada dirigente de club
- Se encuentra el libro electrónico del secretario de club en:
<http://www.lionsclubs.org/resources/SP/pdfs/ebook/DA-CSEB.pdf> o
<http://www.lionsclubs.org/resources/PO/pdfs/ebook/DA-CSEB.pdf>
- Se encuentra el libro electrónico del tesorero del club en:
<http://www.lionsclubs.org/resources/SP/pdfs/ebook/DA-CTEB.pdf> o
<http://www.lionsclubs.org/resources/PO/pdfs/ebook/DA-CTEB.pdf>
- Reemplazan el Manual del Dirigentes del Club
- Forma fácil de encontrar información, formularios y recursos relacionados con los cargos del club
- Permite una actualización constante de información

Registro Digital de Nuevos Clubes

- Actualmente los nuevos clubes se pueden registrar directamente por internet sin tener que llenar y enviar formularios a LCI
- Se registran en la página MyLCI
- Se pretende agilizar el proceso, especialmente en las épocas del año de gran volumen de solicitudes
- Se permite que los clubes patrocinadores ingresen los datos en el sistema, siempre que reciben el visto bueno del gobernador y el departamento de nuevos clubes.
- A partir del 1/1/2018, LCI requerirá que todas la solicitudes de nuevos clubes se presentan por internet

Versión Digital de la Revista León

- Mundialmente las publicaciones se transforman cada vez más en formato digital
- La publicación tradicional es mucho más costosa y trae problemas con la distribución, especialmente en áreas como América Latina.
- La Junta Directiva de LCI ha pedido la transformación de todas las versiones de la revista León a un formato digital hasta el año 2018
- La versión de la revista León en español ya está disponible en la página web de LCI en <http://digital.lionmagazine.org/publication/?m=15499&l=1#%22{%22>

Ajuste de tasas de afiliación

A partir del 1 de julio de 2017:

- La tasa de afiliación de socio regular sube de \$25,00 a \$35,00
- La tasa de afiliación de socio fundador sube de \$30,00 a \$35,00
- La tasa de transferencia de socios fundadores sigue en \$20,00
- Las cuotas semestrales siguen sin variación

Renovar Estructuras

- Introducir nuevas estructuras para lograr cumplir mejor con las metas en las áreas de afiliación, servicio y liderato Leonístico
- Promover una mayor coordinación entre cargos respetando las estructuras permanentes al nivel de club, distrito y DM
- Ofrecer mayor apoyo
 - Capacitación (Centro de Aprendizaje Leonístico)
 - Apoyo económico (GMT/GLT/GST)
- Ajuste de responsabilidades para promover la eficiencia

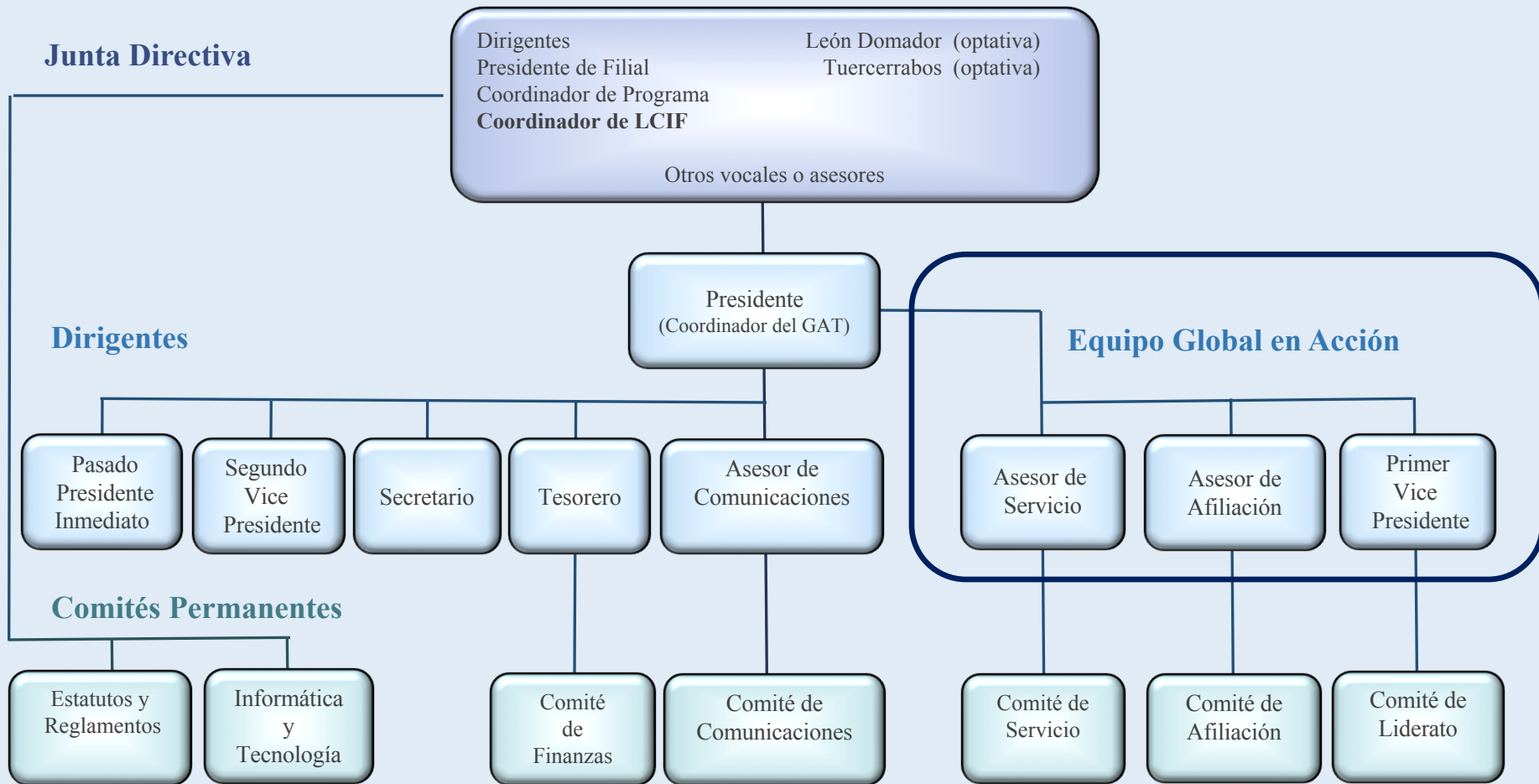
Equipo Global en Acción

- Añade GST a GMT y GLT (los tres forman GAT)
- Conexión directa a clubes
- Se integra a las estructuras permanentes del club, distrito y distrito múltiple
- Coordinadores depende directamente a los gobernadores, presidentes de clubes y presidentes de distritos múltiples

Nuevos dirigentes de clubes

- Coordinador de LCIF
- Asesor de Servicio de Club
- Asesor de Comunicaciones de Club
- Asesor de Afiliación de Club
- Papel de Presidente del Club
- Papel de Vice Presidente del Club
- Papel de Secretario y Tesorero

Estructura Modelo de Club



Renovar Programas de Fortalecimiento

- Se ha rediseñado el programa de excelencia de clubes (CEP), que ahora se llama la Iniciativa Clubes de Calidad (CQI), para corresponder mejor con el plan estratégico de LCI.
- Se basa en las cuatro áreas claves del plan estratégico y se promueve el uso de metas y planes de acción
- Adicionalmente, se promueve el uso de las herramientas:
 - Su Club a Su Manera
 - Proyecto de un Club más Fuerte
 - Premio Club por Excelencia

Estatutos y Reglamentos

- A fin de evitar conflictos que suscitan de inconsistencias e imprecisiones en los estatutos y reglamentos distritales, LCI pide a todos los distritos que enmiende sus Estatutos y Reglamentos Distritales para incorporar texto específico del Modelo Estándar Estatutos y Reglamentos de Distrito.
- El texto requerido está marcado con sombrero en el Modelo Estándar Estatutos y Reglamentos de Distrito en la página web de LCI.
- Similarmente, los clubes deberían enmendar sus Estatutos y Reglamentos de forma consistente con los Estatutos y Reglamentos Modelos de Clubes para crear los nuevos cargos y ajustar su junta directiva.

Gastos de Gobernadores de Distrito

- Los Gobernadores pueden solicitar el reembolso de sus visitas a clubes y un número limitado de reuniones de distrito (6) y distrito múltiple (3), con la documentación correspondiente.
- Se debe designar a los clubes débiles como clubes prioritarios – para recibir autorización para segundas visitas y para nombrar Leones Orientadores Certificados.
- Para realizar una segunda visita a otro club, se debe solicitar la autorización del departamento ibero-americano.
- Hay que planear bien las visitas para ser reembolsado para guardar cupo para su convención distrital y del DM.

Carpetas de Nuevos Socios – Español

- Debido a la gran demanda en los últimos dos meses, se agotaron las carpetas hace un mes. Actualmente, se están priorizando la entrega de carpetas para cumplir con los pedidos previos.
- En julio se va a enviar a todos los gobernadores algunas carpetas.
- El número será limitado ya que se lanzará una nueva versión de la carpeta con obsequios adicionales en los próximos meses.
- Mientras tanto, si se necesita más para socios ingresando en julio, por favor escriba a LCI.

Pagamentos Brasileiros

- Para cumprir com as regras bancárias Brasileiras estamos adotando o sistema de pagamentos por boletos com o banco Itaú
- LCI deixará receber pagamentos dos clubes na conta de Bradesco dentro dos próximos meses
- Se pode utilizar os boletos para quotas, compras de materiais e outras taxas
- Está analisando opções para doações a LCIF – não se pode usar boleto